

Interreg



Co-funded by
the European Union

IPA Bulgaria – Serbia

**План за готовност на проектното
предложение и
прогнозен бюджет**

1.1 Прогнозен бюджет (приложение 1.1)

Попълнете прогнозния бюджет във файла **1.1 Budget forecast.xls** съгласно правилата:



Partner No <small>If the concept note has more than 10 project partners, contact the Operational Unit and they will provide you with a budget template adjusted to the exact number of partners</small>	Country	Budget cost categories		BC1	BC2	BC3	BC4	BC5	BC6	BC7	Lump sums <small>(Full project preparation cost eligible at the business of full project preparation - up to 12 000 per application)</small>	Own co-financing (not obligatory) <small>Collected from the 12% National contribution required from project partners registered in Serbia</small>	TOTAL BUDGET	
		Staff costs <small>(staff costs for project management and/or project implementation – up to 20% of the eligible costs under EC 4, EC 5 and EC 6 of the total project budget of the respective project partner)</small>	% of the eligible costs under EC 4, EC 5 and EC 6 of the total project budget of the respective project partner	Office and administration <small>(up to 10 % of staff costs)</small>	% of staff costs	Travel and accommodation <small>(up to 5 % of the staff costs)</small>	% of the staff costs	External expertise and services	Equipment	Infrastructure and works				Investment component should be no less than 60% of the total
LP			0.00%		0.00%		0.00%						0	
PP1			0.00%		0.00%		0.00%						0	
PP2			0.00%		0.00%		0.00%						0	
PP3			0.00%		0.00%		0.00%						0	
PP4			0.00%		0.00%		0.00%						0	
PP5			0.00%		0.00%		0.00%						0	
PP6			0.00%		0.00%		0.00%						0	
PP7			0.00%		0.00%		0.00%						0	
PP8			0.00%		0.00%		0.00%						0	
PP9			0.00%		0.00%		0.00%						0	
PP10			0.00%		0.00%		0.00%						0	
Total			0		0		0				0		0	
% of total budget			0.00%		0.00%		0.00%				0.00%		0.00%	100%

Размер на бюджета от 500 000 до 1 000 0000 EUR

Инвестиционен компонент: минимум 60%

Разходи за екип – по реални разходи / единна ставка

Административни разходи, пътни и настаняване – единна ставка



Примери:

63,61% > 60%

	External expertise and services	Equipment + Infrastructure and works	Total budget
LP	38 000	160 000	503 040
PP2	38 000	160 000	
Total:	76 000	320 000	396 000

79%

72,07% > 60%

	External expertise and services	Equipment + Infrastructure and works	Total budget
LP	38 000	360 000	999 040
PP2	38 000	360 000	
Total:	76 000	720 000	796 000

80%

Минимален бюджет 500 000 EUR

Максимален бюджет 1 000 000 EUR



Следните единни ставки могат да се използват:

БК 1: до 20% от допустимите разходи по БК 4, БК 5 и БК 6.

БК 2: до 15 % от разходите за персонал

БК 3: до 5 % от разходите за персонал

Interreg



Co-funded by the European Union

IPA Bulgaria – Serbia

Budget cost categories		BC1		BC2		BC3		BC4	BC5	BC6
Partner No <i>(if the concept note has more than 10 project partners, contact the Operational Unit and they will provide you with a budget template adjusted to the exact number of partners)</i>	Country	Staff costs <i>(staff costs for project management and/or project implementation – up to 20% of the eligible costs under BC 4, BC 5 and BC 6 of the total project budget of the respective project partner)</i>	% of the eligible costs under BC 4, BC 5 and BC 6 of the total project budget of the respective project partner	Office and administration <i>(up to 15 % of staff costs)</i>	% of staff costs	Travel and accommodation <i>(up to 5 % of the staff costs)</i>	% of the staff costs	External expertise and services	Investment component should be no less than 60% of the total budget	
									Equipment	Infrastructure and works
									<i>(accumulated value of infrastructure and works and equipment should be at least 60%)</i>	
LP			0,00%		0,00%		0,00%			
PP1			0,00%		0,00%		0,00%			
PP2			0,00%		0,00%		0,00%			
PP3			0,00%		0,00%		0,00%			
PP4			0,00%		0,00%		0,00%			
PP5			0,00%		0,00%		0,00%			
PP6			0,00%		0,00%		0,00%			
PP7			0,00%		0,00%		0,00%			
PP8			0,00%		0,00%		0,00%			
PP9			0,00%		0,00%		0,00%			
PP10			0,00%		0,00%		0,00%			
Total		0		0		0		0	0	0
% of Total budget		0,00%		0,00%		0,00%		0,00%	0,00%	0,00%
									Total investment:	0,00%
										0,00%

Какво да изберете за разходите:

Единна ставка (flat rate)

или

Реални разходи (real costs)

Interreg



Co-funded by
the European Union

IPA Bulgaria – Serbia

Оптимизация на бюджета:

- Намаляване процента на flat rates = увеличаване на бюджета за БК 4/ 5 или 6
- Използване на реални разходи за екипа вместо единна ставка.
- Преразглеждане на прогнозните разходи по БК 4, 5 или 6.
- Включване на собствен принос/ съ-финансиране

ВАЖНО :

Указани са само горните граници на единните ставки!

Може разходите да са “ДО” т.е. да са по-малък процент от посочения!

Кандидатът решава какъв размер на единната ставка да използва.

Процентът може да е различен за различните партньори.

Собственият принос се включва в бюджета на проекта и подлежи на верификация.





От работния файл на индикативния бюджет с въведени ваши помощни формули, коментари, колони и др. вземате само окончателните ЧИСЛА и ги вписвате в ПРАЗЕН файл **1.1 Budget forecast.xls**, който ще подадете с концепцията.

НЕ Е ЖЕЛАТЕЛНО в подадения файл да има вписани ваши формули!

План за готовност на проектното предложение (ПГПП)

Interreg



Co-funded by
the European Union

IPA Bulgaria – Serbia

- **Определение:** Проектната готовност се отнася за готовността идеята да бъде изпълнена.
- **Важност:** По-високата готовност води до навременното изпълнение на проекта.
- **Цел на ПГПП:** Описва пътя от концепция до готов за реализация проект.
- **Измерители:** Описва стъпките по вид документи, подготвителни етапи и резултати.
- **Цел:** Постига проектна готовност чрез получаване на разрешителни, одобрения, техническа документация, планиране на тръжни процедури.
- **Срок:** Концепцията трябва да се развие в пълно проектно **предложение за 6 месеца.**
- **Оценка:** Оценяват се осъществимостта, последователността и правното съответствие.
- **Подготовка:** Идентифициране на изискваните от закона действия и документи за дейностите по проекта.
- **Връзка с целите:** Всяка подготвителна стъпка трябва да съответства на конкретна цел на проекта.
- **Роли на партньорите:** Посочете ролята на всеки партньор в прилагането на ПГПП.
- **Гладко изпълнение:** Осигуряване на внимателно планиране на основните подготвителни стъпки, за да се избегнат неуспехи на проекта.
- **Срокове в ПГПП:** Определяне на график за изпълнение на ПГПП.



Приложение 3

Подготвителни стъпки за готовност за изпълнение на пълното проектно предложение	Препратка към юридически/ административен акт	Очакван резултат	Орган на компетентност	Компетентност на партньорите и отговорности	Срок за изпълнение
Планиране на инвестиционните дейности	Съответно законодателство и разпоредби (напр. Закон за регионалното развитие)	Решение на общински съвет, предпроектно проучване, решения за оценка на въздействието върху околната среда и др.	Кой е/са органът/органиците, отговорен/и за постигане на очаквания резултат/и - Общински съвет, агенция за опазване на околната среда и др.	Отговорен партньор въз основа на планираната проектна дейност	В месеци
Получаване на лицензи, разрешения, одобрения	Приложими закони и разпоредби (напр. Строителен кодекс, Закон за опазване на околната среда)*	Строителни книжа / инвестиционен проект, строителни разрешения и др.	Кой е/са органът/органиците, отговорен/и за постигане на очаквания резултат/и: Местни власти, строителен инспекторат, агенции по околната среда	Кой партньор е компетентен да изпълни това действие/стъпка и да поеме отговорността за управлението му. Отговорен партньор въз основа на специфични изисквания и правомощия	В месеци
Разработка на прогнозен план на тръжните процедури	Закон за обществени поръчки, регулаторна рамка на ЕС	Технически/работни проекти в строителство; Детайлни технически спецификации за техническо и др. оборудване	Кой е/са органът/органиците, отговорен/и за постигане на очаквания резултат/и: Съответните компетентни съгласувателни институции. Напр. МОСВ/РИОСВ, НИНКН, АОП и др.	Тук можете да посочите ролята на всеки партньор в подготовката и изпълнението на всяка тръжна процедура: Партньорските роли, посочени въз основа на експертен опит в обществените поръчки	В месеци

ВАЖНО: Планът за готовност на проектното предложение (ПГПП) трябва да е изготвен и подписан от всички партньори и да се подаде заедно с концепцията в JEMS

Content of the Annex 3

1. Съответствие с националното законодателство:

- Спазвайте съответното националното законодателство при планиране и изпълнение на проекта.
- Примери: България (Закон за регионалното развитие, Закон за устройство на територията, Закон за опазване на околната среда, Закон за обществените поръчки), Сърбия (Национален план за регионално развитие, Закон за планиране и строителство на Република Сърбия, Закон за опазване на околната среда).

2. Екологични и климатични рискове:

- Оценете и намалете екологичните и климатичните рискове, особено при строителство и доставки на материали.

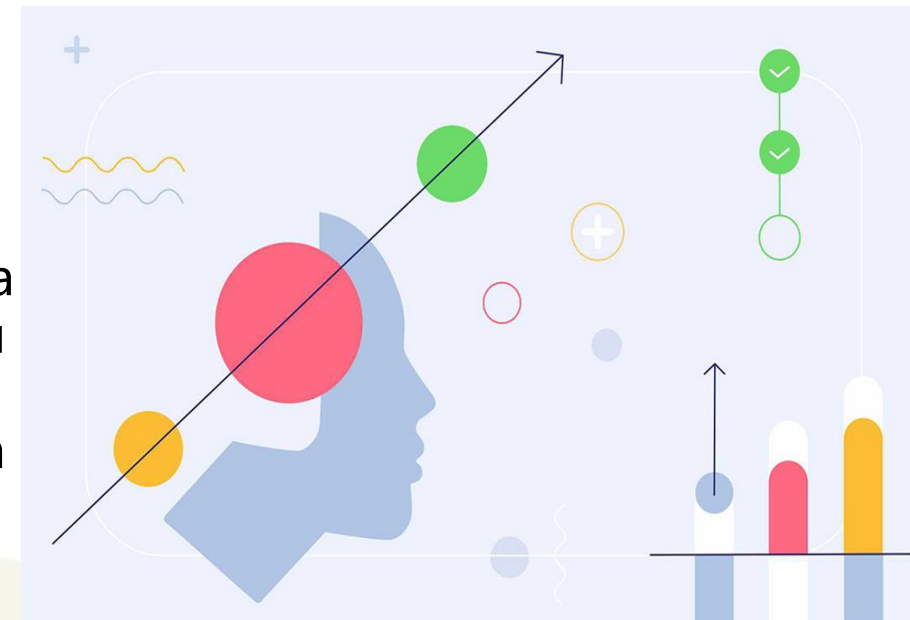
3. Ясна и кратка таблица:

Използвайте отделни редове за всеки проектно действие или стъпка в таблицата.

- Запазете описанията ясни и кратки.
- В колоната "Време за изпълнение" посочете очакваният резултати или решения.

4. Документирана готовност (зрялост) на проекта:

- Отбележете всички получени документи, които доказват готовността на проекта, в колоната "Очакван изход" на таблицата.



ASSESSMENT



ВАЖНО: Планът за развитие на зрелостта на проекта ще бъде подложен на оценка като част от процеса на оценка на качеството

Съответствие на проектната идея с Програмата

Готовност на проектната идея

<p>- Планът е реалистичен, добре структуриран и в съответствие с идеята на проекта, например съдържа действията, изискани от закона, като лицензи, проекти, разрешителни, одобрения от трети институции (условие 1), ясно разделение на отговорностите между партньорите (условие 2) и осъществим график (условие 3);</p>	20
<p>- Планът е в голяма степен реалистичен, структуриран и в съответствие с проектната идея. Всички 3 условия изглежда са изпълнени в голямата си част, но с лек потенциален недостиг.</p>	15
<p>- Планът не е достатъчно реалистичен, но все пак е в съответствие с идеята на проекта, например изпълнени са 2 от 3-те условия.</p>	10
<p>- Планът не е реалистичен, нито съответства на проектната идея - не се изпълнява нито едно от трите условия и/или липсва информация.</p>	0

Направете самооценка на вашия План за готовност на проектното предложение

Оценка от 20 точки

- Реалистичен, добре структуриран и в съответствие с проектната идея;
- Практичен и постижим план;
- Организиран по логичен начин;
- В съответствие с общите цели на проекта;
- Включва действията, изисквани от закона;
- Ясно разпределение на отговорностите между партньорите;
- Осъществим график.



Оценка от 15 точки

- Реалистичен, добре структуриран план, съобразен с идеята на проекта;
- Идентифицира потенциални области за усъвършенстване;
- Необходимите законови действия са предимно изпълнени, с незначителни области, изискващи допълнителни мерки;
- Ясното разпределение на отговорностите е предимно изпълнено, с малки пропуски за изясняване или координиране;
- Предимно осъществим график, с лек потенциален недостиг на времево разпределение или последователност.

Направете самооценка на вашия План за готовност на проектното предложение

Оценка от 10 точки

- Планът е в съответствие с идеята на проекта, въпреки че може да му липсва пълна реалистичност.
- Две от три условия са изпълнени:
 - *Условие 1: включва всички действия, изисквани от закона, напр. лицензи, проекти, разрешителни, одобрения от трети институции.*
 - *Условие 2: Ясно разпределение на отговорностите;*
 - *Условие 3: Осъществим график.*
- Планът остава в съответствие с целите на проекта, въпреки че не е напълно реалистичен.



Оценка от 0 точки

- Планът не е реалистичен и осъществим, може да не е постижим в рамките на наличните ресурси, времева рамка или ограничения.
- Несъответствие с целите на проекта.
- Нито едно от посочените 3 условия не е изпълнено.
- Значителни пропуски или липсваща информация.
- Като цяло планът не е реалистичен, последователен и не отговаря на условията, което изисква преразглеждане и преработване за постигане на ефективност и съответствие с целите на проекта.



THANK YOU
FOR YOUR
ATTENTION

Operational Unit

Interreg



Co-funded by
the European Union

IPA Bulgaria – Serbia